

# Katalog certifikovaných výrobků



2026

# ŽELEZNÉ HORY regionální produkt

*Přinášíme Vám to pravé  
ze Železných hor*



[www.zh-regionalniprodukt.cz](http://www.zh-regionalniprodukt.cz)

# Regionální značení produktů a potravin v cestovním ruchu



Z hlediska výjimečnosti Železných hor nejen jako regionu s pestrým geologickým utvářením, ale i z hlediska vývoje lidské činnosti úzce spjaté s přírodou, nabízíme ukázky tradic a řemesel místních lidí.

## Zaručujeme, že produkt je:

- vyroben místním výrobcem v Železných horách
- kvalitně zpracován s maximálním podílem ruční práce
- šetrný k životnímu prostředí
- výjimečným podílem místních surovin a tradičními postupy

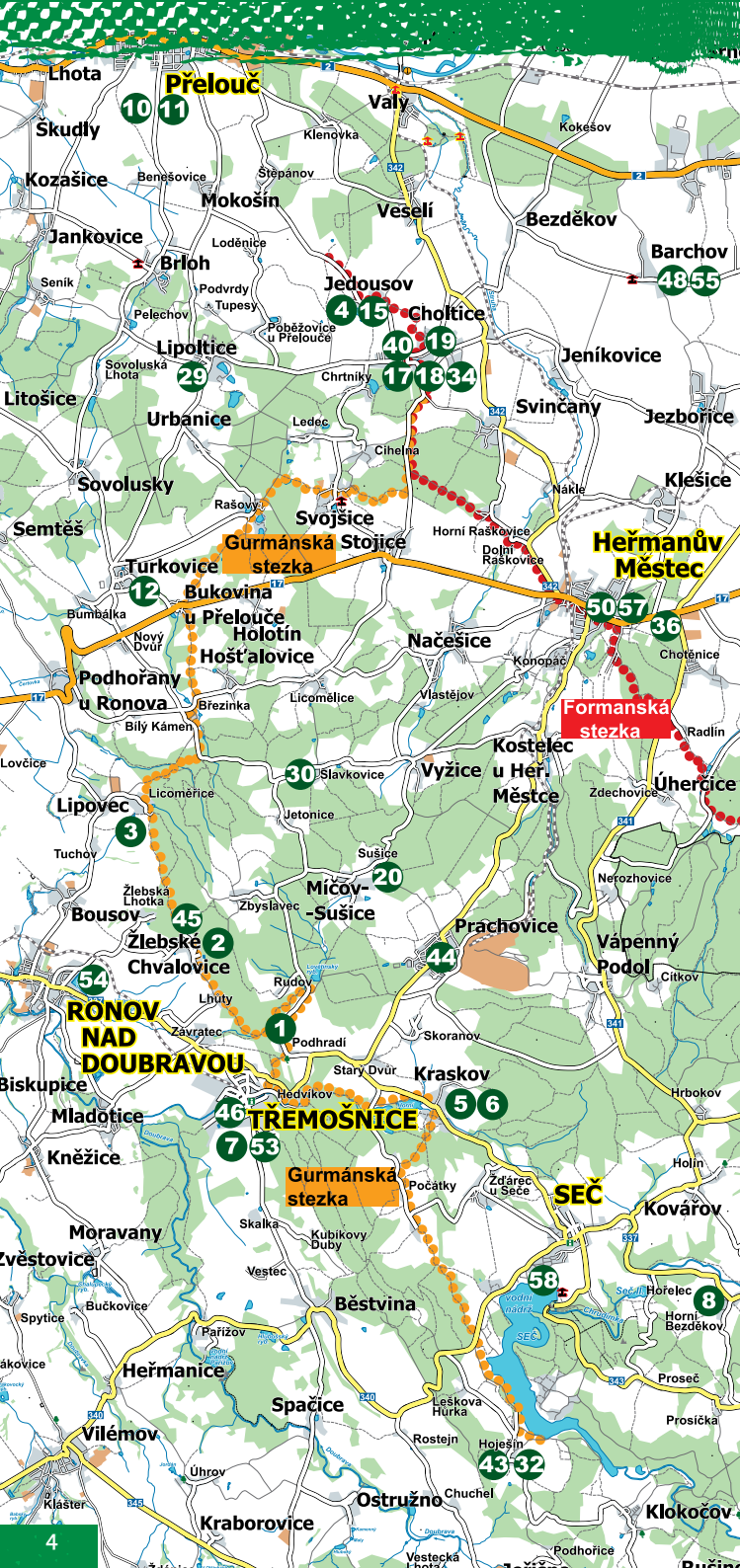
## Proč kupovat místní produkty, výrobky a ochutnávat regionální speciality?

Nákupem místních produktů vědomě podporujeme lokální ekonomiku, tj. místní podnikatele a provozovatele služeb, kteří tak mohou zvyšovat kvalitu nabídky pro nás. Spojení místních surovin, pracovitých lidí a jejich vztahu ke zdejšímu kraji, je tradicí a základem rozvoje každého regionu.

## Ochranná známka

Stylizovaný výr v logu ochranné známky symbolizuje spojitost s CHKO Železné hory, Společností přátel Železných hor a samotným Železnohorským regionem. V tomto území výr odpradávná hnízdí. A tak jako je sova ztělesněním vzdělanosti a moudrosti, tak výr svým nočním způsobem života vyvolává iluzi tajemna. Nepravidelná kontura symbolu evokuje představu svobody, volnosti a kladného vztahu k přírodě. A to vše obsahují i výrobky našich producentů.





**Přebuz**

**Heřmanův Městec**

**RONOV NAD DOUBRAVOU**

**TŘEMOŠNICE**

**Gurmánská stezka**

**SEČ**

**Formanská stezka**

**Gurmánská stezka**

Lhota

Skudly

Kozašice

Jankovice

Seník

Litošice

Sovolusky

Semtěš

Turkovic

Podhořany u Ronova

Lipovec

Bousov

Chvalovice

Biskupice

Mladotice

Kněžice

Moravany

Zvěstovice

Spytice

Bučkovice

Hermanice

Vilémov

Kláster

Mokošín

Loděnice

Urbanice

Svojsice

Gurmánská Stezka

Bukovina u Přebuz

Holotín

Hošťalovice

Březinka

Licoměřice

Jetonice

Slavkovice

Mičov-Sušice

Zbyslavce

Rudov

Podhradí

Hedvíkov

Starý Dvůr

Skalka

Vestec

Spačice

Hermanice

Pařížov

Uhrov

Kraborovice

Ostružno

Chuchel

Vestec

Podhořice

Valy

Klenovka

Stěpanov

Veselí

Jedousov

Choltice

Chrtníky

Ledec

Cihelna

Horní Raškovice

Načešice

Vlastějov

Slavkovice

Sušice

Prachovice

Skoranov

Starý Dvůr

Hrbokov

Holín

Kovárovo

Běstvina

Leškova Hůrka

Rostejn

Hoješín

Chuchel

Ostružno

Chuchel

Chuchel

Chuchel

Chuchel

Chuchel

Chuchel

Kokešov

Bezděkov

Barchov

Jeníkovice

Jezbořice

Klešice

Heřmanův Městec

Chotěnice

Radlín

Formanská stezka

Úherčice

Zdechovice

Nerozhovice

Vápenný Podol

Citkov

Skoranov

Starý Dvůr

Hrbokov

Holín

Kovárovo

Běstvina

Leškova Hůrka

Rostejn

Hoješín

Chuchel

Ostružno

Chuchel

Chuchel

10 11

4 15

40 19

17 18 34

29

12

3

45

54

54

46

7 53

58

43 32

30

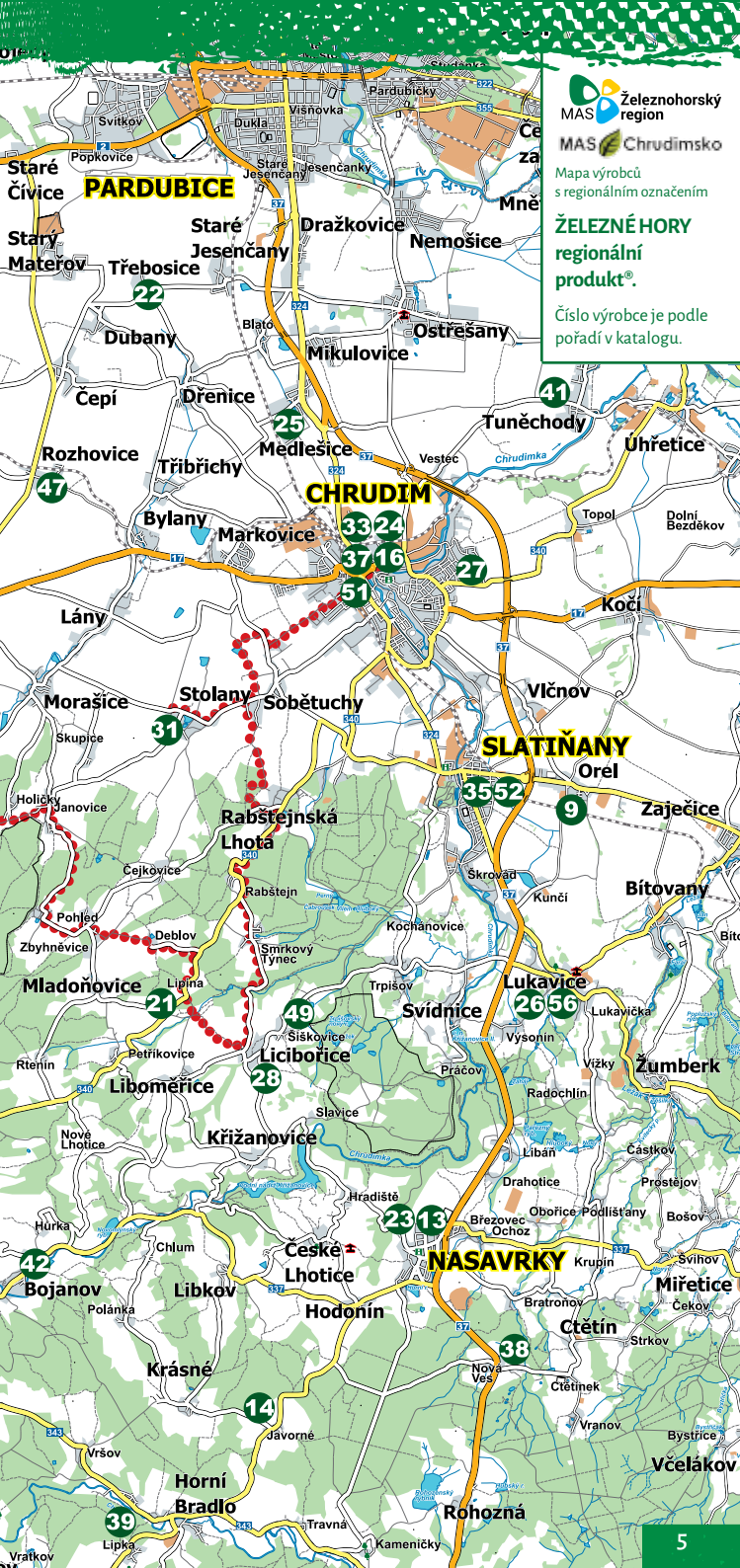
20

5 6

50 57

36

8



MAS Železnohorský region

MAS Chrudimsko

Mapa výrobců s regionálním označením

**ŽELEZNÉ HORY**  
regionální produkt®.

Číslo výrobce je podle pořadí v katalogu.

**PARDUBICE**

**CHRUDIM**

**SLATIŇANY**

**NASAVRKY**

Staré Ččívce

Starý Materov

Třebošice

Dubany

Čepí

Rozhovice

Lány

Morašice

Skupice

Holíčky

Janovice

Pohled

Zbyhňevice

Mladoňovice

Rtenín

Liboměřice

Nové Lhotice

Hurka

Chlum

Bojanov

Polánka

Libkov

Krásné

Vršov

Vrátkov

Lipka

Staré Jesenčany

Dražkovice

Nemošice

Ostřešany

Mikulovice

Dřenice

Blato

Medlešice

Bylany

Markovice

Stolany

Sobětuchy

Rabštejská Lhota

Rabštejn

Smrkový Týnec

Lipina

Petrkovice

Liboměřice

Křížanovice

Slavice

Hradiště

České Lhotice

Hodonín

Travná

Javorné

Horní Bradlo

Travná

Kamenický

Lipka

Višňovka

Pardubický

Če za

Mně

Tuněchody

Uhřetice

Topol

Dolní Bezděkov

Kočí

Vičnov

Orel

Zaječice

Bítovany

Skrovád

Kunčí

Kochánovice

Svidnice

Práčov

Lukavice

Lukavička

Výsolin

Vížky

Žumberk

Radochlín

Libaň

Drahotice

Prostějov

Bošov

Svíhově

Staré Jesenčany

Jesenčanky

Mně

Ostřešany

Mikulovice

Medlešice

Bylany

Markovice

Stolany

Sobětuchy

Rabštejská Lhota

Rabštejn

Smrkový Týnec

Lipina

Petrkovice

Liboměřice

Křížanovice

Slavice

Hradiště

České Lhotice

Hodonín

Travná

Javorné

Horní Bradlo

Travná

Kamenický

Lipka

Lipka

Lipka

Staré Jesenčany

Dražkovice

Nemošice

Ostřešany

Mikulovice

Medlešice

Bylany

Markovice

Stolany

Sobětuchy

Rabštejská Lhota

Rabštejn

Smrkový Týnec

Lipina

Petrkovice

Liboměřice

Křížanovice

Slavice

Hradiště

České Lhotice

Hodonín

Travná

Javorné

Horní Bradlo

Travná

Kamenický

Lipka

Lipka

Lipka

Staré Jesenčany

Dražkovice

Nemošice

Ostřešany

Mikulovice

Medlešice

Bylany

Markovice

Stolany

Sobětuchy

Rabštejská Lhota

Rabštejn

Smrkový Týnec

Lipina

Petrkovice

Liboměřice

Křížanovice

Slavice

Hradiště

České Lhotice

Hodonín

Travná

Javorné

Horní Bradlo

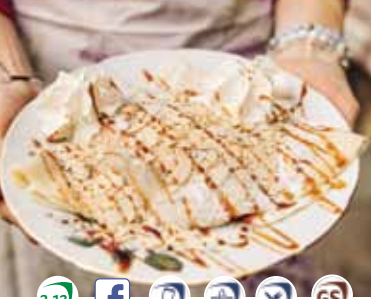
Travná

Kamenický

Lipka

Lipka

Lipka



## 1. Špaldová palačinka z Podhradí

Špaldové palačinky se připravují na profesionálním zařízení s regulací teploty, což zajišťuje čerstvost a rovnoměrné propečení. Poté se plní tvarohem a malinami, zdobí mandlovými plátky, cukrem, čerstvou šlehačkou a toppingem. Používají se výhradně čerstvé suroviny, přednostně od regionálních dodavatelů.

**Gabriela Poncová**

- **Kavárna Zahradka v Podhradí** ·  
Podhradí 11 · 538 43 Třemošnice ·  
tel.: 603 220 419 ·  
zahradkavpodhradi@gmail.com



## 2. Železnohorský ležák - Železnák

Železnohorský ležák produkuje mini-pivovar, jehož součástí je i pěstitelská palírna. Pivo je vařeno ve spádové varně o objemu 5 hl. Nabídka obsahuje nefiltrované ležáky a svrchně kvašené speciály. Místní piva jsou držiteli stříbrných a zlatých pivních pečetí. Piva můžete ochutnat o víkendu nebo zakoupit v PET či skleněných lahvích a sudech. V létě jsou pořádány akce pro veřejnost.

**Pivovar Žlebské Chvalovice** ·

Žlebské Chvalovice 88 · 538 43 Třemošnice ·  
tel: 737 337 555 · kpalirna@seznam.cz ·  
www.pivovarchvalovice.cz



## 3. Masný skot – hovězí maso

BLONDE DAQUITAINE je nejmladším vyšlechtěným plemenem z druhé půli 20. stol. Jedinečnost masa spočívá v malé protučnosti. Maso má vysoký obsah železa, velké množství vitamínů skupiny B důležitých nejen pro správnou funkci mozku. Je téměř jediným zdrojem využitelného zinku, bez něhož náš imunitní systém nefunguje. Produkované maso má typickou výraznou chuť, není třeba používat dochucovadla.

**Jan Vašíček** ·

Licoměřice 20 · 538 43 Třemošnice  
tel.: 724 008 960 ·  
janzlicomerice@seznam.cz ·



## 4. Dobrotý z Horeckého Dvora

Na Horeckém Dvoře se snaží zpracovat, co tu vyrostlo. S velkým úspěchem připravili sirup z pampelišek. Rozkvetla levandule a byl na světě další sirup. Postupně meduňka, máta, bez a jitrocel. Dozrály třešně, meruňky, rybíz, mirabelky, hrušky a jsou z nich výtečné džemy. Znáte jablíčka štrúdláky? I ta se nastrouhaná dostala do sklenic na štrúdl. Ovoce a oříšky nabízejí i sušené.

**EKOfarMA Horecký Dvůr s.r.o.** ·

Jedousov 66 · 535 01 Přelouč ·  
Anna Marková · tel.: 602 582 224 ·  
ekofarma@ventura-venkov.cz ·  
www.ventura-venkov.cz/eko-farma



## 5. Mléčné výrobky

Josef a Aleš Navrátilovi vedou svoji farmu v Kraskově v duchu „dobrého sel-ského rozumu“ a klasického hospodaře-ní. Mají velmi kladný vztah k půdě, ke krajině, ke zvířatům. Na farmě pracují čtyři lidé. Starší z bratrů Josef si v r. 2016 vybuudoval mini mlékárnu, kde spolu s manželkou vyrábějí sýry a další různé mléčné výrobky, které si přímo u nich zakoupíte.

### Josef Navrátil •

Kraskov 83 • 538 05 Seč • tel: 602 278 838 •  
Nově otevřená prodejna v minimlékárně  
každý pátek 14-18 h. a sobotu 9-11 h.



## 6. Kovářské výrobky

Šikovný kovář se nezabývá jen výrobou podkov a kováním koní, ale především výrobou kovaných uměleckých před-mětů. V současnosti se také věnuje výrobě historických zbraní, které dodává do zámků a hradů. Vzhledem k tomu, že má pojízdnu kovářskou výheň, ukazuje přímo na regionálních akcích všem zájemcům, co obnáší práce kováře.

### Aleš Navrátil •

Kraskov 83 • 538 05 Seč • tel: 776 146 302 •  
www.Kovarnanavratil.wbs.cz •  
Prodej ze dvora každý den 7-20 h.



## 7. Třemošnické těstoviny

Třemošnické těstoviny v obchodě lehce poznáte podle obalu se siluetou zříceniny hradu Lichnice. V nabídce mají devět druhů těstovin, které obohatí váš jídelníček. Kromě pěti přílohových vyrábějí čtyři polévkové zavářky. Výrobky si získaly spoustu od-běratelů, hlavně pro své složení, které neobsahuje žádné chemické přísady. K výrobě používají kvalitní havlíčko-brodskou mouku.

### Olga a Josef Vojáčkovi •

Ke stadionu 149 • 538 43 Třemošnice  
tel.: 607 263 946 •  
tremosnicketestoviny@seznam.cz •  
www.tremosnicketestoviny.webnode.cz



## 8. Bojanovská krajovaná kresba

Vzala do ruky tužku, začala kreslit a hledat... a pomalu nacházela svůj styl a techniku. U kresby dopředu neví, jak bude vypadat, avšak kresba je přesná a precizní. Jednotlivé motivy, připomínající krajkou, se plynule prolínají, podněcují fantazii, navozují pocit. Samotnou paní Sadílkovou překvapuje, jak ze změti čar pomalu vzniká květina, tanečnice či příběh lidského života. Není čára jako čára.

### Ludmila Sadílková •

Horní Bezděkov 27 • 538 07 Bojanov •  
tel.: 602 389 339 •  
ls-art@ls-art.cz • www.ls-art.cz



## 9. Ručně tkané doplňky

Tkadlena, Eva Vaculíková, vyrábí ručně šperky a doplňky pro vás i vaše mazlíčky. Tvoří kreativní sady moderního tkaní, předvádí a učí minimalistické tkalcovské techniky. V nabídce najdete náušnice, náhrdelníky a náramky. Doplnky od opasků přes popruhy na tašky, kabelky a fotoaparáty až po šály, plédy a tkaničky do bot. Doplnky pro mazlíčky jako obojky, vodítka a kšírky.

**Eva Vaculíková** •

Orel 190 • 538 21 Slatiňany •

tel.: 774 455 979 •

eva@dobrozem.cz • www.dobrozem.cz



## 10. Pletené výrobky z proutí

Alena Machová vytváří své výrobky z proutí tradiční lidovou technikou. V dnešní době se k pletení používá přírodní materiál (pedig). Dalším vhodným materiálem je vrbové proutí. Přírodní pedig má světlou barvu, ale lze ho libovolně barvit. Pedig se k nám dováží ze subtropického pásma a jedná se o vzdušné kořeny palmy CALAMUS ROTTANG. Pro účely pletení je to ideální materiál.

**Alena Machová** •

Jiráskova 671 • 535 01 Přelouč • tel.: 775 073 803 •

machova.alena@centrum.cz •

www.palickovani-pedig.estranky.cz



## 11. Paličkové krajky

Krajka se vyrábí na podušce zvané herdule a vzniká z nití navinutých na paličkách. Z hlediska motivu, velikosti i barevného provedení lze vytvořit cokoliv – postavy, zvířata, květiny, přírodní motivy, závěsy do oken, šperky apod. Paličkování vyžaduje velkou trpělivost a cit v rukách. Alena Machová využívá starých vzorů, co babičky našly na půdách, nebo kupuje vzory od krajkářek.

**Alena Machová** •

Jiráskova 671 • 535 01 Přelouč •

tel.: 775 073 803 •

machova.alena@centrum.cz •

www.palickovani-pedig.estranky.cz



## 12. Kovářské výrobky

V dílně vznikají jedinečná kovářská díla, která svým výjimečným způsobem dotvářejí místa, pro která jsou určena. Práce Lukáše Kučery můžete vidět v galeriích ve Vídni, Bruselu, či v Praze. V našem regionu vystavoval v Cholticích a Heřmanově Městci. Získal velmi cenná ocenění v mezinárodních soutěžích a vyrobil například i monumentální plastiku pro SPEA Olomouc.

**Lukáš Kučera** •

Turkovice 78, 533 63 Turkovice •

tel.: 608 236 051 • nolak@centrum.cz •

Své produkty také prodává v dílně

v Turkovicích v Železných horách.



### 13. Med

Při chovu včel na včelařském učilišti jsou důsledně dodržovány všechny předpisy. Studenti med vytáčejí tak, jak se to má dělat. Je to součástí výuky a také záruka kvality. Med pochází z oblasti CHKO Železné hory, čímž částečně splňuje požadavky, které jsou kladeny na tzv. ekologické medy. Produkce je pro potřeby učiliště a studentskou kuchyni. Med zakoupíte v obchodě pro včelaře.

#### SOUV-VVC, o.p.s. •

Slatiňanská 135 • 538 25 Nasavrky •  
tel.: 469 677 128, 604 41 49 28 •  
info@souvnasavrky.cz • www.souvnasavrky.cz



### 14. Javorenské mléko ze Železných hor

Pasterizované mléko z vlastního chovu dojníc v CHKO Železné hory vzniká přímo ve středisku Javorná. Navazuje na poctivé zemědělské hospodaření, šetrný vztah ke krajině i důraz na kvalitní krmení bez sóji. Spotřebitelům nabízí čerstvý regionální produkt s jasným původem a vazbou na místní tradici.

#### Zemědělská a.s. Horní Bradlo •

Horní Bradlo 57 • 539 53 •  
tel.: 606 788 667 •  
javorne.mrtka@seznam.cz



### 15. Výrobní program SEKOL®

Výhodou použití biopreparátů v přírodě je delší doba účinnosti než u chemických výrobků, lepší poměr ceny k dosaženému výsledku a větší bezpečnost. Preparáty obsahují jen přírodní bakteriální kmeny. Jsou vhodné k urychlení kompostování, k zlepšení vody v jezírku i rybníku, ke snížení zápachu z odpadních potrubí, k zvýšení účinnosti jímek, septiků, ČOV apod.

#### VENTURA – VENKOV s.r.o. •

Jedousov 66 – Horecký Dvůr u Přelouče •  
53501 Přelouč •  
Anna Marková; tel.: 602 582 224 •  
markova@ventura-venkov.cz •  
www.ventura-venkov.cz



### 16. Náš celozrnný závin

Těsto na záviný je náš recept, který využíváme ke zdravému pečení již od roku 2011. Využili jsme tak vynikající chuti a konzistence „janderovské pšeničné mouky“, která má oproti jiným druhům mouky opravdu velké kousky celého zrna. Do těsta používáme suroviny rostlinného původu, proto jsou tyto záviný vhodné i pro vegany. Další výhodou závinů je, že jsou vhodnou zdravou svačinou pro celou rodinu.

#### Ing. Dana Štátná •

Nerudova 940 • 537 01 Chrudim •  
tel.: 732 277 628 •  
jidelna@kruhzdрави.cz •  
www.kruhzdрави.cz



## 17. Zámecká medová žebra

V restauraci Zámek Choltice připravují kuchaři „fajnová“ zámecká žebra. Pokrm je vyráběn podle starého receptu s místními bylinkami a medem od zdejších včelařů. Jídlo je servírováno originálním způsobem s domácím chlebem. Tento regionální pokrm najdete na stálém jídelním lístku po celý rok.

**Restaurace Zámek Choltice s.r.o.**  
Náměstí sv. Trojice 1 • 533 61 Choltice •  
tel.: 603 155 426 •  
info@cholticezamek.cz •  
www.cholticezamek.cz



## 18. Choltické koláče

Ke kávě v zámecké restauraci můžete ochutnat sladoučké a lahodné sváteční koláče z kynutého těsta, plněné tvarohem a povidly. Domácí koláč se do slova rozplyne na jazyku. Během roku se koláče pečou o víkendech. V době prázdnin na ně kuchařka zadělává těsto denně. Můžete si je také telefonicky objednat dopředu na svoji akci.

**Restaurace Zámek Choltice s.r.o.**  
Náměstí sv. Trojice 1 • 533 61 Choltice •  
tel.: 603 155 426 •  
info@cholticezamek.cz •  
www.cholticezamek.cz



## 19. Ovoce z Podhůří Železných hor

Sadařův rok není jen o sklizni. Práce je celoroční a vyvrcholí organizačně náročnou sklizní. Z důvodu proměny trhu a objevu stále nových odrůd sadař pravidelně sady obměňuje. Ovoce uskladněné ve stálé teplotě pak čeká na své zákazníky. Zásoby vydrží do příští sklizně. Letité ovocnářské zkušenosti se pak odráží ve výtečné kvalitě ovoce. Kromě ovoce můžete koupit i jablečné mošty.

**Jaroslav Nevole** •  
Na Kopaninách 278 • 533 61 Choltice •  
tel.: 602 559 647 •  
nevole@czfruit.cz



## 20. Železnohorský mák

Český modrý mák charakteristický svou modrou barvou květu. Je považován za jednu z nejkvalitnějších odrůd máku na světě. Tento mák pěstovaný v oblasti Železných hor má výjimečně sladko-ořechovou chuť a krásnou šedomodrou barvu. Je ceněný pro vysoký obsah vápníku, zdroj vitamínů skupiny B a vitamínu E.

**Kamil Holub** •  
Sušice 2 • 538 03 Míčov-Sušice  
tel: 605 766 852 •  
adel.holubova@seznam.cz



## 21. Lipinské mléčné výrobky

Farma s převážně mléčnou produkcí dále zákazníkům nabízí formou prodeje ze dvora hovězí maso z vlastního chovu. V rostlinné výrobě produkuje krmivo pro skot a potravinářskou pšenici. Zakoupit zde můžete mléko bez odebraného tuku, čerstvý tvaroh a také čerstvý sýr. Milovníci sýrů mohou okusit variantu přírodní nebo ochucenou, s česnekem, ale i s medvědí česnekem či uzenou.

**Ing. Milan Všek** • Lipina 1 • 538 21 Mladoňovice •  
tel.: 776 159 501 • visek.milan@centrum.cz •  
www.penzionlipina.cz



## 22. Český med z Třebosic

Třebosická medovina a pravý včelí med jsou výhradně přírodní produkty přímo od včelaře pana Skřeka. Med je květový smíšený, vzniklý z nektaru květů stromů a rostlin v okolí obce Třebosice. Medovina je zkvašený medový roztok, který kvasí podobně jako víno a má i stejný obsah alkoholu. Ladislav Skřek vyrábí medovinu čistě přírodní, neochucenou. Sám ji má nejraději studenou.

**Ladislav Skřek** •  
Třebosice 49 • 530 02 Pardubice •  
tel.: 728 485 275 •  
skrekla@seznam.cz



## 23. Dezertní Železnohorská medovina hořká

Základem pro výrobu medoviny je med, z něhož po vykvašení a přidání dalších přírodních surovin vznikne nápoj neopakovatelné chuti a vůně. Ke konečnému výsledku také přispívá zrání v dřevěných sudech. Železnohorská medovina má tradici a je hodnocena zákazníky kladně pro svoji lahodnost. Medovinu vyrábí z místního medu. Proto název Železnohorská medovina jako produkt regionu.

**TRIKAM Nasavrky s.r.o.** •  
Slatiňanská 23 • 538 25 Nasavrky •  
tel.: 604 414928 •  
lojda@souvnasavrky.cz



## 24. Kuplevandule

V panenské přírodě Železných hor pěstuje paní Pospíšilová vlastní levanduli, kterou následně ručně stříhá, suší a vyrábí nejrůznější výrobky s použitím přírodních materiálů. Levandule pěstuje doslova od semínek. Zakoupit si můžete především voňavé sáčky, mýdla, polštářky, svíčky atd. Dárky vyrobí i přímo na přání zákazníka. Věnuje se aromaterapii, která přináší zdraví a uklidnění.

**Olga Pospíšilová** •  
Václavská 1107 • 537 01 Chrudim •  
tel.: 723 815 474 •  
info@kuplevandule.cz •  
www.kuplevandule.cz



## 25. World Coffee

Cesta kávy začíná malou sazeničkou, pokračuje péčí a sklizní farmářů na druhé straně zeměkoule a končí pražením v pražírně. My jsme na konci této dlouhé cesty a na nás je její konečný výsledek. Dopřejte si i vy výjimečné zážitky u vás doma a vychutnejte si výtečné druhy kávy, dovezené přímo z daleké země a čerstvě pražené u nás v Medlešicích.

**World Coffee Roaster s.r.o.**  
Medlešice 51 • 538 31 Chrudim  
tel.: 732404339 •  
wordlcoffee@worldcoffee.cz •  
www.worldcoffee.cz



## 26. Divočina z farmy

Daňčí zvěřina z farmového chovu v Lukavici je nabízena téměř po celý rok. Maso je chutné, zdravé a dietní. Obsahuje množství vitamínů A, B, nasycených mastných kyselin a minerálních látek jako vápník, železo nebo fosfor. Má vysoký podíl bílkovin, je křehčí a šťavnatější. Každý odlovený kus projde veterinární kontrolou, k zákazníkovi jde chlazené a nebourané na partii.

**Zemědělská společnost J+V s.r.o.**  
Lukavice 10 • 538 21 Slatiňany •  
tel.: 723 060 624 • 775 603 178 •  
zem.spol.jv@letemsvetem.cz



## 27. Drátované šperky

Dle vlastních návrhů tvoří Irena Smejkalová originální šperky z nerezových, měděných nebo bronzových drátů. Šperk se oplete jemnou krajkou z drátu a doplní minerály nebo skleněnými korálky. Specializuje se na přívěsky a náramky. Nerez, kterou používá, mohou nosit i alergici. Techniku drátované krajky lze kromě šperků použít i k opletení lahví.

**Irena Smejkalová** •  
Na Větrníku 1206 •  
537 01 Chrudim •  
tel.: 607 518 564 •  
sperky.ironheart@gmail.com •  
www.dratovanesperkyironheart.cz



## 28. Výrobky z vlny a kanafasu

Pravý český kanafas a česká vlna se staly základem pro výrobu nápaditých, ručně zpracovaných dárkových předmětů, které potěší děti i dospělé. Textilní pexesa, polštářky, panenky, kapsáře nebo hrací knížky – to je jen malá část z nabídky, kterou pro vás s radostí a chutí tvoří na Babiččině dvorečku. V obchůdku na statku si můžete zakoupit i další produkty regionálních výrobců.

**Firma Jiří Blažek - JBL Mgr. Marie Sýkorová** •  
Licibořice 8 • 538 23 Licibořice •  
tel.: 608 728 699 • masykorka@seznam.cz •  
www.dvorecek-liciborice.cz



## 29. Lipoltický med

Práce se včelami je naplňující. Jejich pracovitost Janu Apltauerovou nepřestává fascinovat. Kolik květů musí včely navštívit, než přinesou kilogram medu. Nic se nevyrovná jeho vůni, když ho vytáčí a nedočkavě se těší na jeho chuť, která se rok od roku mění. Její včelky produkují výborný květový med a dle počasí a snůškových poměrů i ten medovicový (spíš známý pod označením lesní).

**Jana Apltauerová •**

Lipoltice 6 • 533 64 Lipoltice •  
tel.: 737 881 556 • jana.apltauerova@email.cz



## 30. Drát a sklo pro radost

Z různých druhů technik Janu Beránkovou učarovala práce s drátem, sklem a koralíky v kombinaci s dřevem a kamenem. Hodiny práce strávené nad výrobkem se zaplatit nedají. Od svého výrobku chce, aby tomu, kdo si ho koupí, dělal radost, vrátila se jí investice do materiálu a mohla tvořit dál. Po domluvě zhotoví výrobek na míru dle přání zákazníka. Ráda pořádá výtvarné dílny pro děti i dospělé.

**Mgr. Jana Beránková •**

Slavkovice 92 • 538 03 Vyžice •  
tel.: 721 446 143 • jana@beranku.cz •  
www.jana.beranku.cz



## 31. Čerstvé mléko ze Stolan

Zdravý a poctivý produkt ze ZOD Družstvo Stolany lze „načepovat“ přímo do vlastních nádob nebo družstvo nabízí své PET lahve. Mléko koupíte v plné tučnosti, tak jak bylo nadojeno, jen je zchlazené na 5 °C. Není předem pasteurizováno a upravováno, proto je nutné jej před konzumací převařit. Prochází však pravidelně velmi přísnými hygienickými kontrolami.

**ZOD Družstvo Stolany •**

Stolany 112 • 538 03 Heřmanův Městec •  
tel.: 469 637 931 •  
zod.stolany@tiscali.cz •  
Prodej v po, st, pá: 15:00-15:45 h.,  
út, čt, so: 8:00-9:00 h.



## 32. Hoješínská placka

Při jednom trempování nám došel chleba a zbylo naložené maso. Vzpomněli jsem si na babičku z Hoješína, jak dělávala na kamnech moučné placky. Na rozpáleném kameni jsme zkusili upéct placky ze zbytku mouky a zjistili jsme, že je to výborná příloha k pečenému masu. Odtud vzešel nápad obohatit nabídku jídel z grilu o Hoješínskou placku. Moučná placka se stala velmi oblíbenou. Chutná nejen jako příloha ke grilovanému masu a hermelínu ale i samotná. Lze ji ochutnat o letních prázdninách, v době provozu grilu.

**Hostinec Pod Drnem •**

Hoješín 48 • 538 07 Seč • tel.: 777 566 052 •  
drn@cmail.cz • www.poddrnem.com



### 33. Plstěné výrobky dílny Momo

V dílně pracujeme s českou ovčí vlnou. Barvíme ji a dále z ní technikou mokrého plstění vyrábíme originální obaly na knihy a mobily, kabelky, penálky, tulipány, šperky, prostírání na stoly a další doplňky. Na vzniku výrobků se nejvyšší možnou mírou podílí klienti poskytované sociální služby. Naše výrobky jsou vyráběny ručně, a tak je každý jedinečný.

#### Momo Chrudim o.p.s.

Palackého třída 200 • 537 01 Chrudim •  
tel.: 775 780 950 • info@devcatkomomo.cz •  
www.devcatkomomo.cz • www.plstime.cz



### 34. Raba choltická zabijačka

Josef Raba při vaření věří v poctivost. Má vášeň pro dobré jídlo a kvalitní lokální suroviny, které se snaží ve svých výrobcích zpracovávat jako celek. Při výrobě využívá receptů řeznického mistra, předaných z otce na syna. Raba choltická zabijačka je kompletní řada výrobků. Nejsou to jen klasické jaternice a prejt, ale i uzené maso, klobásy, špekáčky, škvarky, vývar, sádlo atd.

**Josef Raba** • 533 61 Choltice • Pardubická 74  
tel.: 777 200 804 • krabak.j@seznam.cz •  
www.raba-poctivakuchyne.cz •  
FB: JR-jídlo s příběhem Choltice



### 35. Přírodní rostlinná mýdla

Mýdla i šampony vyrábějí metodou za studena z olejů potravinářské a kosmetické kvality. Obsahují pouze rostlinné oleje, másla, esenciální oleje, sušené byliny a 100% esenciální oleje např. levandule, pomeranč, citron, máta, skořice, ylangylang. Největší poptávku mají po tuhých šamponech s použitím na celé tělo. Nejvíce si cení pracího mýdla pro ruční i praní v pračce.

#### Mýdlárna Š.Iva •

T. G. Masaryka 131 •  
538 21 Slatiňany • tel.: 608 725 368 •  
info@mydlarnasiva.cz •  
www.mydlarnasiva.cz



### 36. Chodníkový zametač ZCH, zadní radlice a nesený zametač

Perfektně uklizené ulice, snadné odklizení sněhu a dostupnější zemědělská technika. To pro vás zajišťuje společnost Agrometall, s.r.o. Komunální techniku jako jsou zametače, radlice, sypače a sněhové frézy vyrábějí a sami vyvíjejí. Zákazník má záruku blízkého servisu. Robustní konstrukce výrobků obstojí i při náročné práci. Regionálním produktem vyjadřují sounáležitost s regionem.

**AGROMETALL s.r.o. – Petr Bohuněk** •  
Nový Dvůr 938 • 538 03 Heřmanův Městec •  
tel.: 469 696 212 • bohunek@agrometall.cz •  
www.agrometall.cz



## 37. Žitný kváskový chléb

Alternativní jídelna v Chrudimi je sociální firmou se zaměřením na zaměstnávání osob se zdravotním handicapem. Nabízí stravování z čerstvé a tepelně upravené zeleniny nebo celozrnné moučnický. Žitný kváskový chléb je vyráběn dle starých originálních receptur, s velkým podílem ruční práce. Výsledkem je chutný, zdravý a dietní produkt, který je vyhledáván stále širším okruhem zákazníků.

**Ing. Dana Šťastná** • Nerudova 940 • 537 01 Chrudim • tel.: 732 277 628 • [jidelna@kruhzdрави.cz](mailto:jidelna@kruhzdрави.cz) • [www.kruhzdрави.cz](http://www.kruhzdрави.cz)



## 38. Sušenky Bobiny

Původní recepturu na sušenky si Jana Otčenášková přivezla z Irska. Recept si upravila, aby se více hodil do našich podmínek. Suroviny na sušenky nakupuje z lokálních zdrojů. Čokoládová, oříšková, meruňková, švestková, brusinková, jablková nebo klasická – jsou příchutě celozrnných „Bobin“. Pro svou kokosovo-medovou chuť jsou oblíbené mezi maminkami s dětmi i řidiči na dlouhých cestách.

**Jana Otčenášková** • Nová Ves 17 • 538 25 Nasavrky • tel.: 776 637 797 • [j.otcenaskova@seznam.cz](mailto:j.otcenaskova@seznam.cz)



## 39. Hovězí maso z Lipky

Statek hospodaří na cca 300 ha pastvin, luk a lesů. Hospodaření a péče o dobytek probíhá s maximálním důrazem na pečlivost, ohleduplnost a respekt k přírodě v duchu tradic a hodnot našich předků, na které statek hrdě navazuje. Chovají francouzské plemeno Parthenaise, které se vyznačuje jemnou kostrou, výrazným osvalením, nízkým obsahem tuku, vysokou křehkostí a jemností masa.

**STATEK Lipka a.s.** • Lipka 1 • 538 25 Horní Bradlo • tel.: 777 902 850 • [info@stateklipka.cz](mailto:info@stateklipka.cz) • [www.stateklipka.cz](http://www.stateklipka.cz)



## 40. Štrúdl paní mlynářky

Při přípravě štrúdlu nepoužíváme žádné polotovary. Suroviny zpracováváme ručně, od přípravy ořechů, jablek i těsta. Štrúdl pečeme opravdu s láskou. Na štrúdlu si můžete pochutnat nejen na akcích pořádaných ve Starém mlýně v Bukovině nebo v Cholticích v Bistru Slavoj, ale i třeba právě na vaší akci. Neváhejte objednat.

**Josef Raba** • 533 61 Choltice • Pardubická 74 • tel.: 777 200 804 • [krabak.j@seznam.cz](mailto:krabak.j@seznam.cz) • [www.raba-poctivakuchyne.cz](http://www.raba-poctivakuchyne.cz) • FB: JR-jídlo s příběhem Choltice



## 41. Tuněchodské selské mléko

Přestavěli objekt bývalé cibulárny a koupili do ní mléčný pastér. Upravený prostor pronajali výrobci sýrů. Začali tak s produkcí vlastního selského mléka pro tuto mini mlékárnu a rozjeli prodej pasterizovaného a jen chlazeného mléka dalším zákazníkům. Mini mlékárna vyrábí sýry hned u zdroje a rozšířila portfolio svých výrobků. Tuněchodské selské mléko se tak dostává dál k zákazníkům.

**První zemědělská, a.s. Tuněchody**

Tuněchody 63 • 537 01 Chrudim •  
tel.: 724 890 012 • monikakalouskova@seznam.cz • www.zsccr.cz/podniky

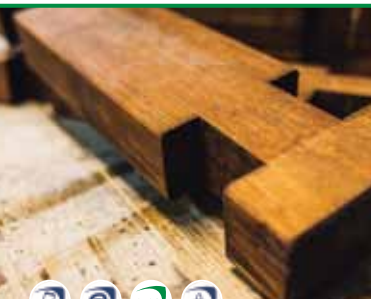


## 42. Ručně tkané textilní výrobky

Profese Marcely Bezouškové se točí kolem velkého množství čísel a analýz dat na počítači. V tomto kontextu navrhování z čeho a jak utkat, jak nakombinovat barvy, na tkalcovský stav si připravit osnovu, poté tkát, zakončit dílo zpracováním třásní, vyprat a vyžehlit, to pro ni znamená dokázat vlastníma rukama vytvořit něco pěkného, příjemného, elegantního a zároveň užitečného.

**Marcela Bezoušková**

538 26 Bojanov 47 • tel.: 606 621 295 • marcela.bezouskova@seznam.cz

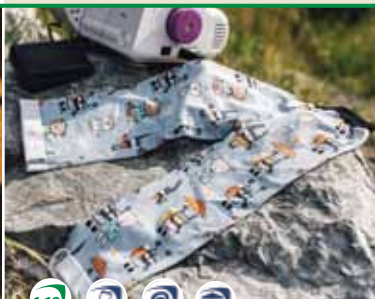


## 43. Univerzální dřevěný dílec

Truhlář Daniel Jirásek je autorem dřevěného dílce s unikátním systémem skládání a rozebírání. Dílec má široké uplatnění na vyvýšené záhony, pískoviště, zahradní domek, opláštění nádrže na vodu apod. Výška stavby je neomezená, délka daná pouze výrobou dílce. Stavba je demontovatelná. Zpracovává místní dřevo. Pro zajištění obnovy dřeva pro další generace myslí i na výsadbu nových stromů.

**Truhlářství Daniel Jirásek**

Seč-Hoješín 14 • 538 07 Seč •  
tel.: 739 652 467 • truhlarjd@seznam.cz •  
www.truhlarstvi-jirasek-daniel.cz



## 44. Šité výrobky, malba na textil

K šití přivedla Veroniku Čepovou sestra. V nabídce najdete dámské a dětské oblečení dle vlastních návrhů v neotřelých barvách a vzorech. Ručně zdobí malbou na textil polštáře, tašky, batůžky či deštníky. Obě sestry barvy milují. Černé věci u nich nenajdete! Co ale najdete, to je originální nápad šátkošály ve stejném designu pro mamku i dceru. Zaručí vám jejich jedinečnost, neušije dvě stejné.

**Ing. Veronika Čepová**

Zahradní 311 •  
538 04 Prachovice •  
tel.: 723 164 974 •  
beton.novotna@seznam.cz



## 45. Výrobky z levandule GÁBÍŠEK WINGS

Milujete vůni levandule? Paní Kremeňové učarovala tak, že si za domem založila záhony s touto rostlinkou. Bylinku suší a zpracovává do dárkových předmětů, textilních polštářků a voňavých podšálků. Její výrobky mají ještě jednu zvláštnost. Pomocí technologie přenosu motivu fotografie na látku vznikla limitovaná série záběrů přírody Železných hor.

**Gabriela Kremeňová •**

Žlebské Chvalovice 64 • 538 43 Třemošnice •  
tel.: 604 458 670 • [gabisek-wings@seznam.cz](mailto:gabisek-wings@seznam.cz)



## 47. Fit prvky

Přírodní exteriérové relaxační prvky vyrobené z místního dřeva. Prvky bývají umístěny v jednom místě, či tvoří okruh nebo trasu. Jak každý z prvků využít, je uvedeno na informačním panelu. Fit stezky jsou k dispozici všem návštěvníkům. Ukazují směr, jak pracovat s okolní přírodou a jak lze citlivě prvky nainstalovat, aby nenarušovaly ráz krajiny.

**Truhlářství Robert Ježek •**

Rozhovice 107 •  
538 03 Heřmanův Městec •  
tel.: 606 620 230 •  
[jezek.robert@email.cz](mailto:jezek.robert@email.cz) •  
[www.truhlarstvi-jezek.cz](http://www.truhlarstvi-jezek.cz)



## 46. Dětské oblečení AJRA

V třemošnické dílně podle vlastních návrhů šije Andrea Tomášková kvalitní dětské oblečení. Šití jí baví. Nechce, aby děti měly všechny stejné oblečení, proto vyrábí jen malé série od jednoho vzoru. Pokud vás nějaký kousek zaujme a nemá ho zrovna v potřebné velikosti, ušije vám ho na zakázku.

**Ajra s.r.o. •**

Chelčického 686 • 533 51 Pardubice •  
tel.: 605 013 337 •  
[info@ajra.cz](mailto:info@ajra.cz) • [www.ajra.cz](http://www.ajra.cz)  
Dílna Třemošnice



## 48. Česnek

Mladý začínající zemědělec hospodaří na 4,5 ha půdy v k.ú. Barchov. Svoji drobnou produkci prodává ze dvora. Věnuje se pěstování česneku odrůdy Ruský paličák. Sezónní produkt se snaží uchovat ve skleničkách zalitý olejem. S úspěchem připravují i česnekový olej s bylinkami. Ze dvora nakoupíte nejenom česnek, ale i pšenici, brambory, cibuli, dýně a další vypěstované plodiny.

**Ondřej Huňáček •**

Barchov 1 •  
530 02 Barchov •  
tel.: 776 196 050 •  
[ondra12525@gmail.com](mailto:ondra12525@gmail.com)

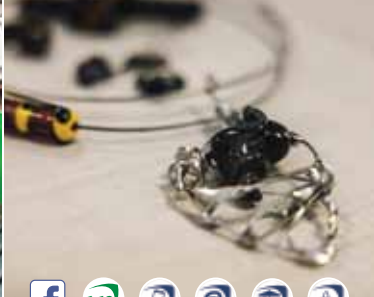


## 49. Brambory ze Šiškovic

Na farmě v Šiškovicích má prodej brambor tradici již od devadesátých let minulého století. V současnosti každý podzim nabízíme k prodeji cca 5 odrůd pozdních konzumních brambor. V nabídce máme klasické žluté, ale i jednu červenou odrůdu. Varné typy převážně A a B. Prodej probíhá přímo ze dvora, kde se také brambory přebírají a pytlují.

**Ing. Michal Novák** •

Šiškovice 30 • 538 23 Licibořice •  
tel.: 606 288 550 •  
novaksiskovice@seznam.cz



## 50. Cínované šperky a sklářské výrobky

Hledáte originální šperky? Z měděných drátů a plechů Kateřina Orličková ručně vytváří pomocí pájky, dalšího nářadí a vlastní fantazie své šperky, které potom pocínuje. Doplnuje je minerály, přírodními a sklem vlastní výroby. Následně je čistí, patinuje a v poslední fázi ošetří, zavěsí a je hotovo. Všechny šperky jsou zdravotně nezávadné.

**Kateřina Orličková** •

náměstí Míru 925 • 538 03 Heřmanův Městec •  
tel.: 774 651 311 • orkame@seznam.cz •  
<https://klaudy-e-cinovane-a-sklenene-sperky-a-sklarske-vyroby.webnode.cz>



## 51. Naše celožitná sakrajda

Naše celožitná sakrajda je již třetím certifikovaným produktem Ing. Dany Šťastné. Sakrajdu v Kruhu zdraví pečou jako vánoční cukroví přibližně od roku 2016. Je velmi populární, lidem chutná. Těsto na tento závin je z medu a žitné mouky, plní se švestkovými povidly a ořechy. Drobný závin se pak po upečení krájí na kousky – malá lahodná sousta, která pohladí vaše chuťové buňky.

**Ing. Dana Šťastná** •

Nerudova 940 • 537 01 Chrudim •  
tel.: 732 277 628 •  
jidelna@kruhzdрави.cz •  
www.kruhzdрави.cz



## 52. Perníky ze Slatiňan

Ručně vyráběný perník s bílkovou polevou ze žitné a pšeničné mouky. Překvapí vás jemným zdobením. Každý perník je svým způsobem originál. Výroba perníku má několik kroků, po upečení se musí nechat takzvaně odstát, než dojde k nazdobení. Poté perník dostane svoji polevu, nazdobí se okraje a redisperem ručně kreslí jedlou barvou motiv. Je to doslova filigránská práce. Nejoblíbenějším motivem je cibulákový vzor.

**Dita Dortová** •

Staré náměstí 825 • 538 21 Slatiňany •  
tel.: 731 165 034 •  
ditulin1@seznam.cz



## 53. Ateliér dřeva a barvy

Hledáte-li originální kousek k ozdobě svého interiéru, určitě najdete Ateliér dřeva a barev v Třemošnici. Pan Karel Žemlička navázal malou dílnou na rodinnou tradici a veškerou svou uměleckou invenci vkládá do dřeva – co kus, to originál. Se dřevem si doslova hraje. Snaží se v každém výrobku podtrhnout jeho výjimečnost.

**Karel Žemlička - Ateliér dřeva a barev** ·  
Jabloňová 168 · Třemošnice ·  
tel.: 724 604 236 ·  
kzemlicka1@gmail.com



## 54. Koláč Staré časy

Stylovou kavárnu s víkendovou otevírací dobou najdete v Ronově blízko náměstí. V kulaté keramické formě, ze které se po upečení koláč i servíruje, peče podle rodinného receptu Marcela Lesáková. Základem je suché těsto s tvarohovou náplní dochucenou citrónem nebo ovocem dle sezóny. Na náplň používá i mák a švestky. Výsledkem je koláč plný chutí a vůně.

**Kavárna Staré časy - Marcela Lesáková** ·  
Školská 155 · 538 42 Ronov nad Doubravou ·  
tel.: 777 783 441 ·  
lesakova.marcela@email.cz



## 55. Hovězí maso Matějka

Farma Matějka byla založena v roce 2004 a Josef Matějka je pokračovatelem odkazu svého otce. Zabývá se hlavně produkcí mléka, ale v posledních letech se farma začala věnovat i produkci masa. Jedná se o uzavřený obvod stáda, což znamená, že si telata vykrmují vlastními surovinami a následně porážejí. Připravují vlastní balíčky hovězího masa o hmotnosti 5 až 10 kilo, aktuální složení naleznete na FB profilu.

**Farma Matějka - Josef Matějka** ·  
Barchov 18 · 530 02 Pardubice ·  
tel.: 739 293 182 ·  
pepikmatejka@seznam.cz ·  
www.facebook.com/FarmaMatejka01



## 56. Železnohorské květiny

Na malé květinové farmě v Lukavici pěstuje paní Rulíková květiny k řezu – trvalky a letničky. Kytice váže s ohledem na roční období, nikdy není kytice stejná, každá je originál. Do kytic se snaží promítnout sezónní rostliny. Květiny suší následně na suché vazby, větve a květinové dekorace. Vše, co je v kytici použité, je následně kompostovatelné. Byla by ráda, aby řezané květiny byly součástí našich domovů, provoněly domácnost a vytvořily mnoho úsměvů.

**Ing. Hana Rulíková** ·  
Lukavice 121 · 538 21 Slatiňany ·  
tel.: 737 447 248 ·  
hana.ruli@seznam.cz



## 57. Ateliér Lusy - umělecká kresba a malba

Paní Lucie Vrátilová se věnuje výtvarné činnosti, malířství, kresbě i různým dalším technikám. Při své umělecké tvorbě se vždy řídí vnitřním pocitem. Soustředí se na malování portrétů a obrazů na zakázku a samozřejmě volně tvoří. Portréty jsou pro ni způsob, jak zachytit jedinečnost každého člověka, jeho emoce a osobnost. Ráda zkouší kombinace technik, může tak nabídnout výjimečná osobní díla.

**Lucie Vrátilová** • Ateliér Lusy •  
U Bažantnice 778 • 538 03 Heřmanův Městec •  
tel.: 604 193 205 • lucievratilova@seznam.cz •  
www.atelier-lusy.webnode.cz



## 58. Sečské jachtařské přívěšky

V místní jachtařské komunitě vznikají ručně vyráběné předměty inspirované vodou a tradicí jachtingu na Sečské přehradě, která sahá do roku 1937. Vznikají pod rukama lidí, pro něž je jachting srdeční záležitostí. Drobné suvenýry provázejí akce klubu, závody i tábory a spojují v sobě vodu, vítr, barvy, tvary a poctivé ruční zpracování ze srdce Železných hor u Seče.

**Yachtclub Pardubice, z.s.** •  
třída Míru 65 • Pardubice 530 01 •  
tel.: 607 610 185 • kostalova.jana@seznam.cz  
www.ycpardubice.cz

## Partner: Prodejna Heřmánek

Regionální produkty již můžete nakupovat i u místních obchodníků! Prodejna se specializuje na produkty českých farmářů a regionální produkty, potraviny pro zdravý životní styl, potraviny pro alergiky. Kromě tohoto zde najdete také české hračky, biokosmetiku a ekodrogerii.

**adresa:**  
náměstí Míru 6 • Heřmanův Městec • tel.: 724 269 025



### otevírací doba:

PO	8:00–16:00	ČT	8:00–16:00
ÚT	8:00–16:00	PÁ	8:00–16:00
ST	8:00–16:00	SO	8:00–11:00

## NAŠI PRODUCENTI JSOU NEDÍLNOU SOUČÁSTÍ VEŠKERÝCH AKTIVIT ŽELEZNOHORSKÉHO REGIONU.

Sledujte naše sítě, nabídku akcí informačních center a můžete vše využívat kdykoli a s kýmkoli.



Podhůří  
Železných  
hor



### Infopoint

Energeticky nezávislý přístřešek obsahující mapy a odkazy na interaktivní mapu cílů regionu, možnost dobít mobilních telefonů atd.



### Fotopoint

Místo ozvláštněné fotogenickým „rámečkem“ nebo zajímavostí, která vznikla právě proto, aby si návštěvníci mohli odnést pěknou fotografii jako suvenýr z daného místa.

## JSTE ŠIKOVNÍ A RÁDI DĚLÁTE NĚCO PRO OSTATNÍ? CHCETE SI VYZKOUŠET, ZDA BY VAŠE PRODUKTY MĚLY ODBYT?

Zapojte se mezi „rodinu“ certifikovaných producentů Železných hor a můžete využívat silnou marketingovou podporu regionu, jako všichni uvedení v katalogu.



- **Katalog** certifikovaných výrobků (tištěný produktový katalog, vychází v dubnu)
- **Plně funkční on-line katalog s inspirativními příběhy producentů a interaktivní mapou**, anglická verze [www.zh-regionalniproduct.cz](http://www.zh-regionalniproduct.cz)
- **Články o producentech v novinách TO Chrudimsko-Hlinecko** (tištěné, vychází v červnu)
- **Roční stolní kalendář** – každý týden jiný produkt (lze si objednat za zvýhodněnou cenu, sběr požadavků srpen)
- **Měsíční kalendář akcí v regionu a okolí** [www.zeleznohorsky-region.cz/infoservis/kalendář](http://www.zeleznohorsky-region.cz/infoservis/kalendář)
- **Funkční sociální sítě – Facebook, Instagram, Tiktok**
- **Videospot Železnohorský region** - možno využít pro vlastní prezentaci, dát na vlastní web, sociální sítě nebo sdílet na FB
- **Podcasty Železnohorský region** [www.putovaniregiony.cz](http://www.putovaniregiony.cz) možno využít pro vlastní prezentaci, dát na vlastní web, sociální sítě nebo sdílet na FB
- **Možnost zapůjčení zdarma 10 ks prodejních stánků, 5 ks výstavních stojanů**
- **Na akcích pořadatele MAS ŽR a partnerů prodejní místo zdarma** nebo za zvýhodněné ceny
- **Možnost vytvoření loga, webu pomocí šablon, založení sociálních sítí Facebooku a Instagramu**
- **Pořízení kolekce profesionálních fotografií, zpracování životního příběhu** ve formě infopanelu – možno využít pro vlastní potřebu



*Každoroční setkání producentů Železných hor, Kavárna Staré časy Ronov n/D.*

## REGIONÁLNÍ PRODUCENTY MŮŽETE POTKÁVAT CELÝ ROK NA NĚKTERÉ Z UVEDENÝCH AKCÍ

nebo je kdykoli navštívte v jejich areálech a provozovnách.



# ŽELEZNÉ HORY regionální produkt®

## Poznejte regionální producenty!

- 4. dubna 2026 VELIKONOČNÍ JARMARK NA SEČI
- 21. dubna 2026 DEN ZEMĚ V CHRUDIMI
- 16. května 2026 ZAHÁJENÍ PIVOVARSKÉ SEZÓNY VE ŽLEBSKÝCH CHVALOVICÍCH
- 23. května 2026 SLATIŇANSKÉ POZASTAVENÍ
- 28. září 2026 CHOLTICKÉ PODZIMNÍ SLAVNOSTI ANEB NÁVRAT KE KOŘENŮM
- 3. října 2026 HEŘMANOMĚSTSKÉ PODZIMNÍ SLAVNOSTI
- 17. října 2026 KAŠTANOBRAŇ V NASAVRKÁCH
- 12. prosince 2026 VÁNOČNÍ JARMARK VE SLATIŇANECH

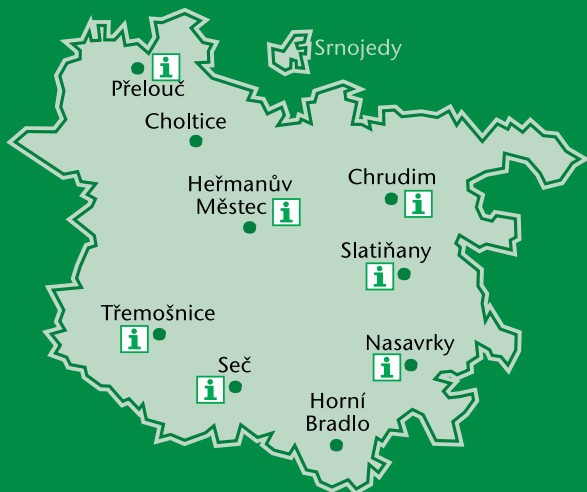


*Region o lidech a pro lidi...*



[www.zh-regionalniprodukt.cz](http://www.zh-regionalniprodukt.cz)

# MAS Železnohorský region a MAS Chrudimsko



Značení místních výrobků se provádí na území obou MAS. Část regionu leží v CHKO Železné hory, která osloví návštěvníky svou skromnou a tichou krásou. Je to také částečně prostředí Národního geoparku Železné hory, který vedle geologických jevů nabízí také kulturní a ekologické aspekty nebo archeologické a historické památky, které spojují geologické dědictví s regionálním rozvojem.

## Regionální koordinátor:

MAS Železnohorský region, z. s.

Kancelář: náměstí Míru 288, 538 03 Heřmanův Městec

tel.: 774612352, e-mail: [turynova.maszr@seznam.cz](mailto:turynova.maszr@seznam.cz)

[www.zeleznohorsky-region.cz](http://www.zeleznohorsky-region.cz)

## Národní koordinátor:

Asociace regionálních značek, z. s.,

Kateřina Čadilová,

tel.: 724 863 604, [cadilova@arz.cz](mailto:cadilova@arz.cz)

[www.arz.cz](http://www.arz.cz)

[www.regionalni-znacky.cz](http://www.regionalni-znacky.cz)

ŽELEZNÉ HORY regionální produkt - Katalog certifikovaných výrobků a potravin.  
Vydává MAS Železnohorský region, z. s. ve spolupráci s MAS Chrudimsko a s Asociací regionálních značek, z. s. v roce 2026 · Grafický návrh: © 2123design s.r.o. · Sazba a tisk: Pavel Vítek