



Nádražní 36
756 61 Rožnov p. Radhoštěm
tel.: 571 654 293
fax: 571 657 407
e-mail: beskydy@nature.cz
www.beskydy.nature.cz

N Á V R H

na přehlášení zvláště chráněného území a jeho ochranného pásma

Správa Chráněné krajinné oblasti Beskydy (dále jen „Správa CHKO Beskydy“) jako orgán státní správy ochrany přírody a krajiny, příslušný podle ustanovení § 78 odstavec 1 a 3 zákona ČNR č. 114/92 Sb., o ochraně přírody a krajiny, ve znění pozdějších předpisů (dále jen „zákon“), na základě ustanovení § 36 odstavec 1 zákona a v souladu s § 40 odstavec 2 zákona oznamuje návrh na přehlášení zvláště chráněného území přírodní památky **Podgrůň** v obci Staré Hamry, k. ú. Staré Hamry 1, vyhotovený podle ustanovení § 40 odstavec 1 zákona a ustanovení § 4 vyhlášky č. 64/2011 Sb..

1) Návrh na vyhlášení (přehlášení) zvláště chráněného území:

a) název zvláště chráněného maloplošného území

Podgrůň

b) určení předmětu ochrany a jeho popis

Předmětem ochrany je mozaika pastevních a rašelinných biotopů, na nichž jsou vyvinuta přírodě blízká společenstva organismů s výskytem typických, vzácných i zvláště chráněných druhů.

c) cíle ochrany zvláště chráněného území

Cílem ochrany území je zachování a zlepšování stavu dochovaných nelesních ekosystémů, které v krajině vytvářejí typickou pohledovou kulisu a jsou životním prostředím pro charakteristické, vzácné i zvláště chráněné druhy organismů.

d) návrh kategorie zvláště chráněného území

Přírodní památka (PP)

e) návrh bližších podmínek ochrany

Jen se souhlasem příslušného orgánu ochrany přírody a krajiny (Správy CHKO Beskydy) je možné na území Přírodní památky Podgrůň vykonávat tyto činnosti (§ 44 odstavec 3 zákona)*:

- 1) vyznačovat cyklistické trasy nebo trasy pro pěší, pořádat hromadné sportovní turistické akce
- 2) zřizovat myslivecká zařízení k lovu, krmení a pozorování zvěře **
- 3) hnojit nebo vápnit pozemky a používat chemické prostředky
- 4) povolovat změny druhů pozemků nebo způsobů jejich využití ***

* Pro celé území platí zákonná omezení plynoucí ze skutečnosti, že se nachází v CHKO Beskydy (§ 26 odstavec 1 zákona) a ve II. zóně odstupňované ochrany přírody a krajiny CHKO Beskydy (§ 26 odstavec 3 zákona).

** Myslivecká zařízení podle Lesnického naučného slovníku (Ministerstvo zemědělství, 1995):

- **myslivecká zařízení k chovu zvěře a péči o zvěř** jsou různé typy staveb pro určité druhy krmiv, seníky, kůlny, korýtka, slániska, zásypy, boudy ke krmení apod.

- **myslivecká zařízení k lovu a pozorování zvěře** jsou různé typy posedů, zástěn a záští, různé boudy a pozorovatelné (kazatelny).

*** Například § 80 odstavec 1 zákona č. 183/2006 Sb., o územním plánování a stavebním řádu a § 2 odstavec 3 a § 6 zákona č. 344/1992 Sb., o katastru nemovitostí České republiky, ve znění pozdějších předpisů.

f) přehled katastrálních území a parcelních čísel pozemků dotčených navrhovanou přírodní památkou platný k datu oznámení návrhu

Zvláště chráněné území:

Katastrální území: (754285, Staré Hamry 1)

Číslo parcely podle KN	Číslo parcely podle PK nebo jiných evidencí	Druh pozemku podle KN	Způsob využití pozemku podle KN	Číslo listu vlastnictví	Výměra parcely celková podle KN (m ²)	Výměra parcely v ZCHÚ (m ²)
2169/1	2169/1	vodní plocha	zamokřená plocha	203	13 534	13 534
Celkem						13 534

Výměra pozemku dle katastru nemovitostí (www.cuzk.cz)

g) orientační výměra zvláště chráněného území

Plocha zvláště chráněného území činí 1, 3534 ha (www.cuzk.cz)

h) odůvodnění návrhu na přehlášení (vyhlášení) zvláště chráněného území

Důvodem ochrany území zůstává (dle původní vyhlášky) vrchovištní louka s výskytem chráněných druhů rostlin.

Smyslem přehlášení je uvedení skutečného stavu do souladu se stavem evidovaným. Jižní část původního chráněného území je porostlá druhotným lesem se stanovištně nepůvodním smrkem. K obnovení výchozího bezlesí a zajištění předmětu ochrany v této části, nebyl majiteli pozemku dán souhlas. Po vzájemné dohodě byla z původního pozemku odměřena bezlesá část o výměře 1, 3534 ha, která byla vložena do katastru nemovitostí. Na tento stav se stávající přírodní památka přehlašuje.

2) Návrh na vyhlášení ochranného pásma zvláště chráněného území:

Vyhlášení ochranného pásma se nenavrhuje.

Ve smyslu § 37 odstavec 1 zákona je ochranným pásmem území do vzdálenosti 50 m vně od hranic zvláště chráněného území.

Ke stavební činnosti, terénním a vodohospodářským úpravám, k použití chemických prostředků a změnám kultury pozemku v ochranném pásmu je nezbytný souhlas orgánu ochrany přírody (§ 37 odstavec 2 zákona).

Ochranné pásmo:

Katastrální území: (754285, Staré Hamry 1)

Číslo parcely podle KN	Číslo parcely podle PK nebo jiných evidencí	Druh pozemku podle KN	Způsob využití pozemku podle KN	Číslo listu vlastnictví	Výměra parcely celková podle KN (m ²)	Výměra parcely v OP (m ²)
2126/2		lesní pozemek		410	148 766	6 728
2169/2		lesní pozemek		203	4 417	636
2169/3		Ostatní plocha	Neplodná půda	203	7 698	7 668
2170/1		Lesní pozemek		203	4 337	701
2172/3		Trvalý travní porost		Není zapsána	4 462	119
2172/4		Trvalý travní porost		203	3 604	1 733
2175		Trvalý travní porost		203	14 087	1 816
2191		Lesní pozemek		203	2 515	2 471
2192/3		Trvalý travní porost		Není zapsána	16 271	3 032
2192/4		Trvalý travní porost		203	734	732
2195/2		Ostatní plocha	Ostatní komunikace	Není zapsána	523	35
2195/4		Ostatní plocha	Neplodná půda	203	178	178
2196/1		Trvalý travní porost		99	1 113	146
2216/12		Lesní pozemek		410	24 609	11 809
3201		Ostatní plocha	Ostatní komunikace	1	23 742	573
Celkem						38 377

Výsledná plocha je součtem výměr pozemků dle katastru nemovitostí (www.cuzk.cz) a výměr spočítaných programem GIS (Kristýna 3.1).

Termín vyhlášení

Předpokládaný termín přehlášení: 2014

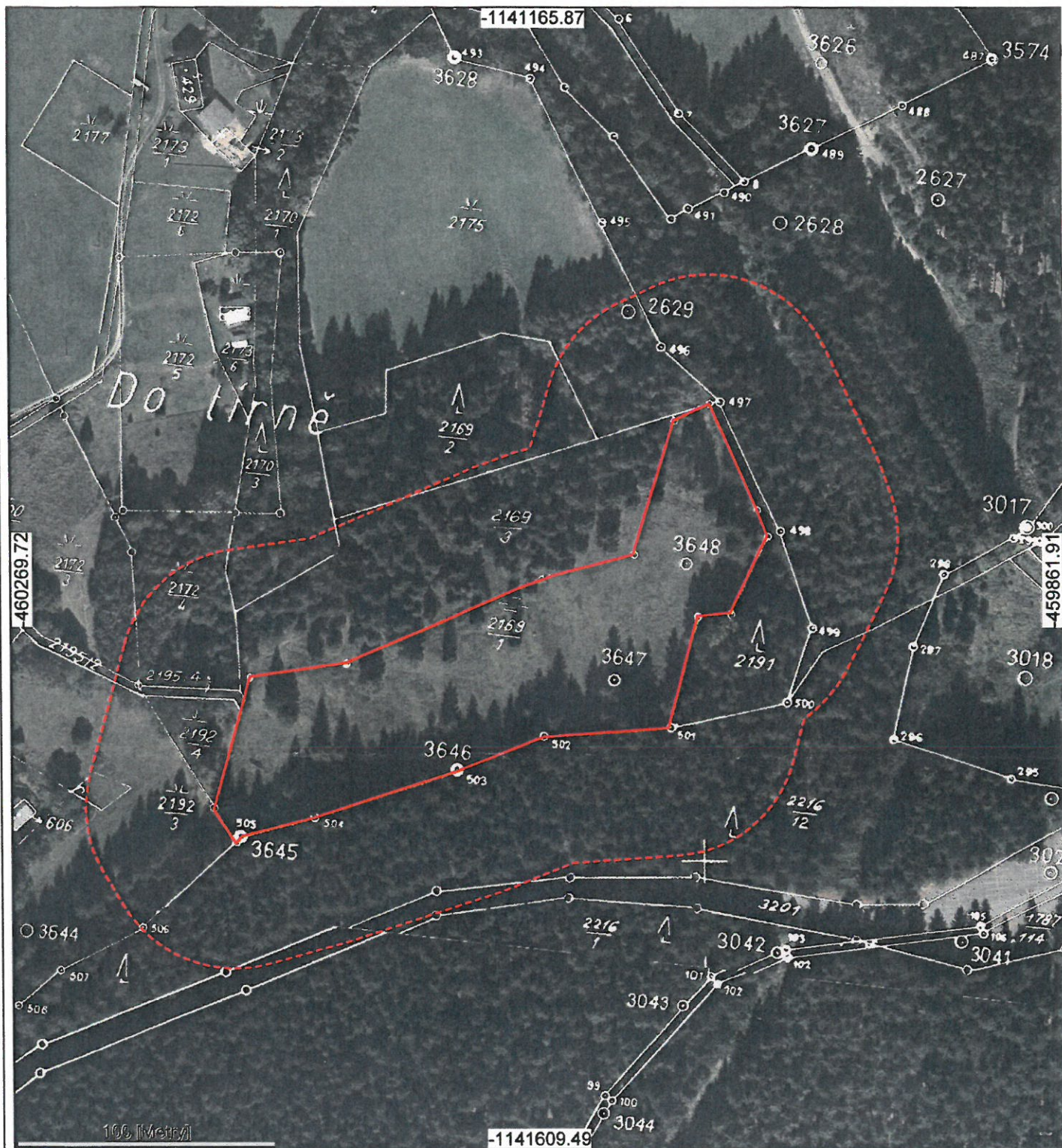
IČ: 62933591
ID DS: vvedyij

Bankovní spojení ČNB Praha 1
číslo účtu: 18228-011/0710

petr.chytil@nature.cz
tel.: 571 654 293 kl.37

G:\66_ochrana\5610_ZCHU\Podgrun\Navrh_vyhlaseni_prehlaseni_PP_Podgrun.doc

PP Podgruň, katastrální mapa na podkladu ortofotomapy 1 : 2000



PP Podgruň, hranice chráněného území

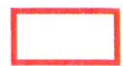
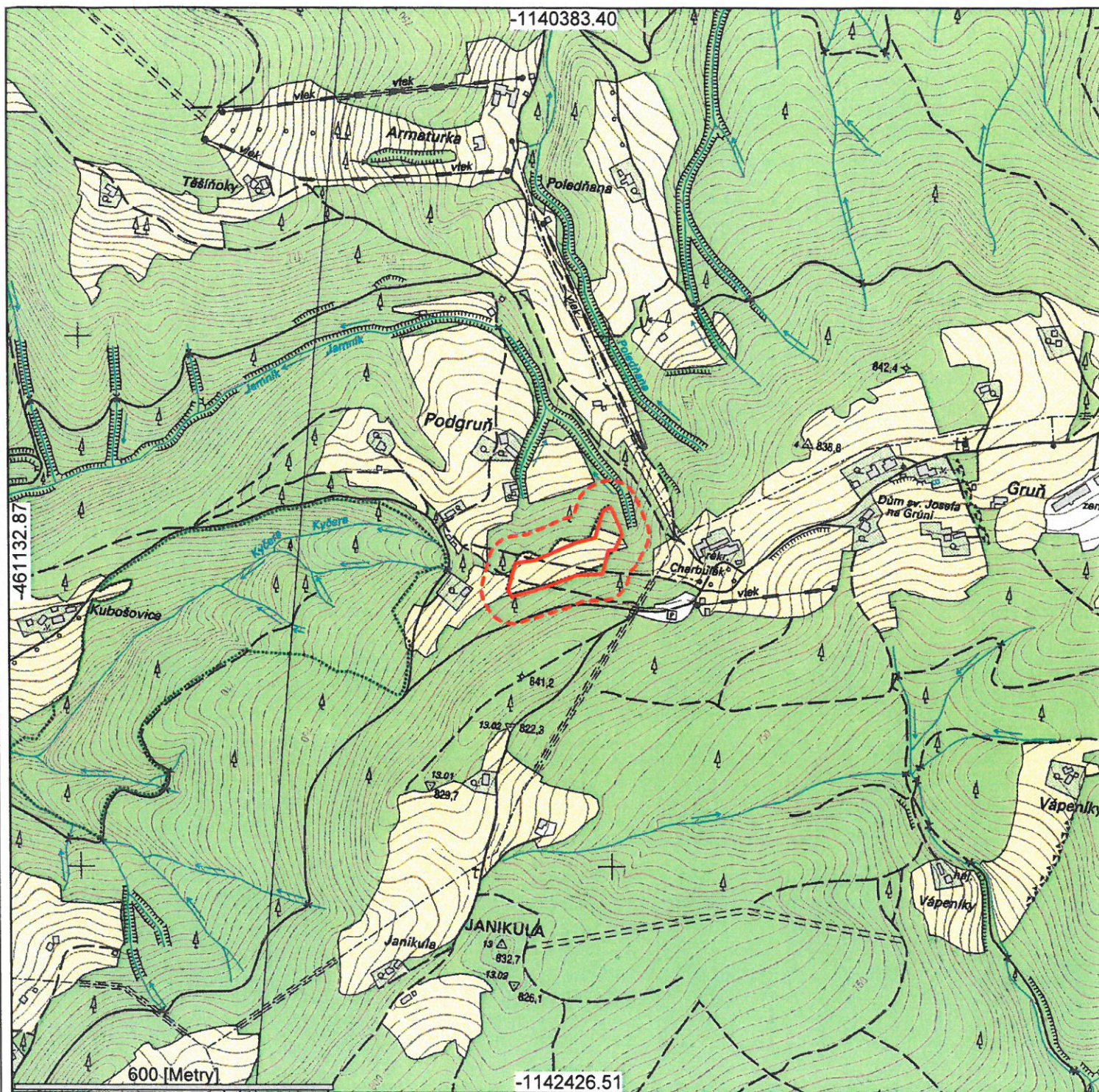
PP Podgruň, hranice ochranného pásma

Měřítko 1:2000

Map. jednotky: Metry

Datum: 20.7.2014

PP Podgruň, základní mapa ČR 1 : 10000



PP Podgruň, hranice chráněného území



PP Podgruň, hranice ochranného pásma

Měřítko 1:10000

Map. jednotky: Metry

Datum: 21.7.2014